

# 5

## CHALLENGES

### SESSÕES DE *BRAINSTORMING* EM ANALÍTICA URBANA



- 22.09 Micro mobilidade
- 23.09 Gestão de resíduos
- 23.09 Parqueamento
- 24.09 Gestão de multidões
- 24.09 Emergência

Acesso livre na página do Facebook da NOVA Cidade  
(<https://www.facebook.com/novacidadeurbananalyticslab>)

# PROGRAMA ON-LINE



22.09.2020

## 15H00 | Micromobilidade (EMEL)

Identificar padrões de utilização, ao longo do espaço e do tempo, para prever a procura de bicicletas, utilizando ciência dos dados e inteligência artificial

23.09.2020

## 11H00 | Gestão de resíduos (Departamento de Higiene Urbana da CML)

Prever as quantidades de resíduos sólidos urbanos produzidos visando uma mais eficiente recolha, utilizando ciência dos dados e inteligência artificial

## 15H00 | Parqueamento (Policia Municipal)

Identificar padrões de estacionamento abusivo e prever a sua ocorrência, utilizando ciência dos dados e inteligência artificial

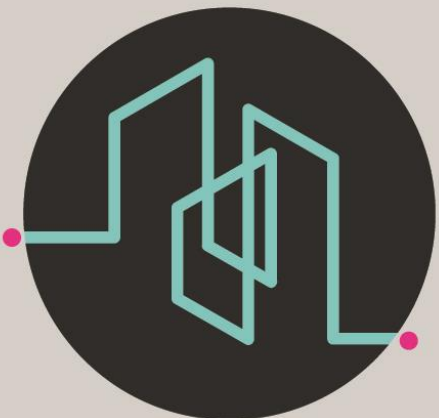
24.09.2020

## 11H00 | Gestão de multidões (CARRIS)

Calcular o impacto de uma maratona na mobilidade da cidade, em particular no transporte público rodoviário

## 15H00 | Emergência (Serviço Municipal de Proteção Civil e RSB)

Prever a necessidade de intervenção dos serviços de emergência visando garantir um tempo de resposta inferior a 5 minutos



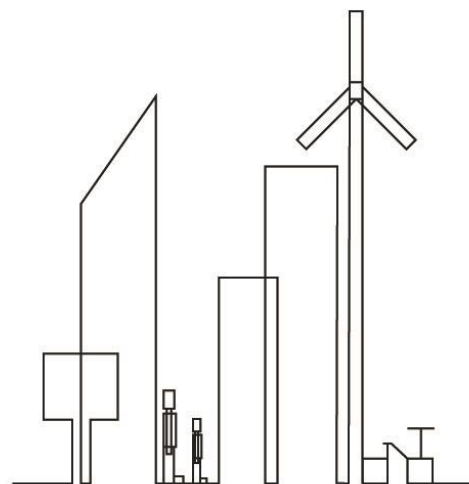
# PORTUGAL SMART CITIES SUMMIT 2020

by FUNDAÇÃO AIP

CENTRO DE CONGRESSOS DE LISBOA

22 | 24 SET

NOVA  
CIDADE  
URBAN  
ANALYTICS  
LAB



URBAN  
CO-CREATION  
DATA LAB

